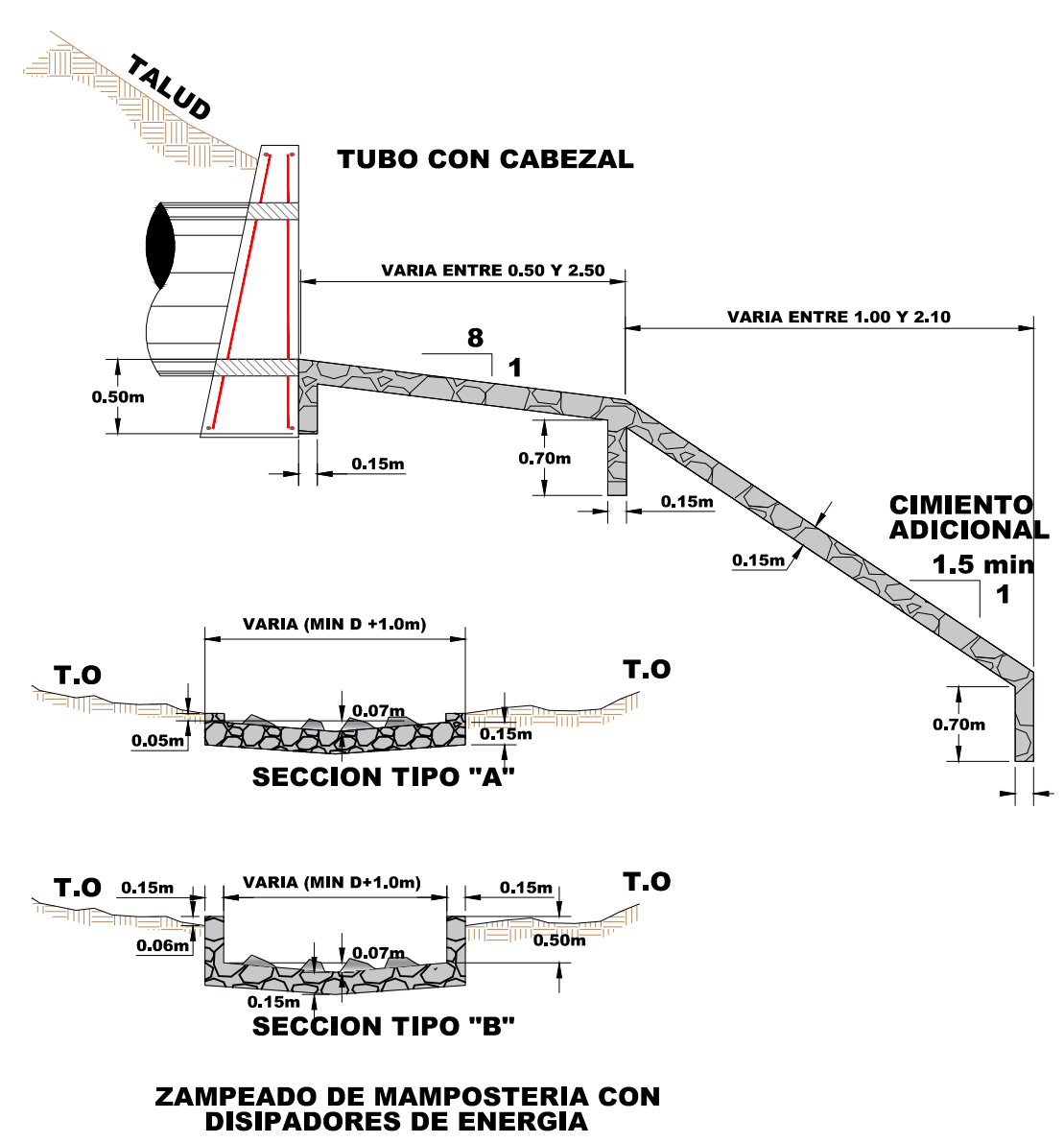
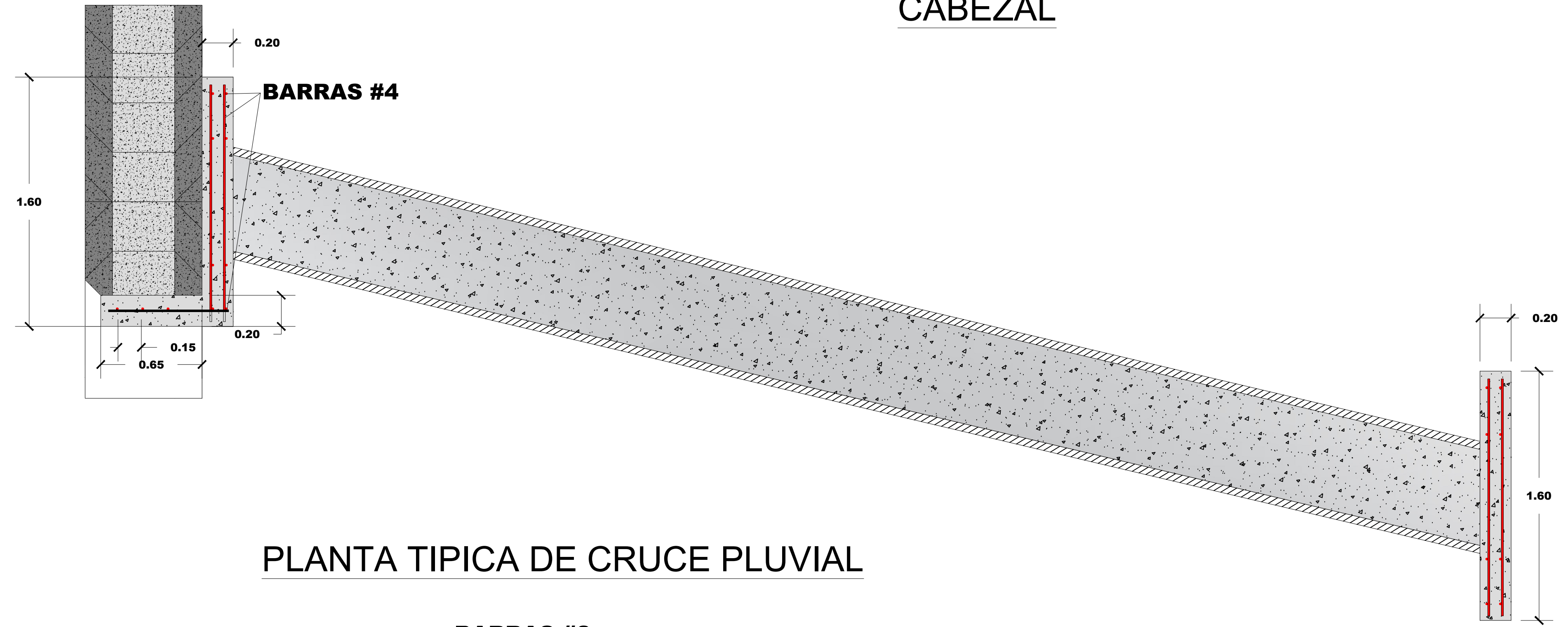


ISOMETRICO DE DERRAMADERO DE CUNETA

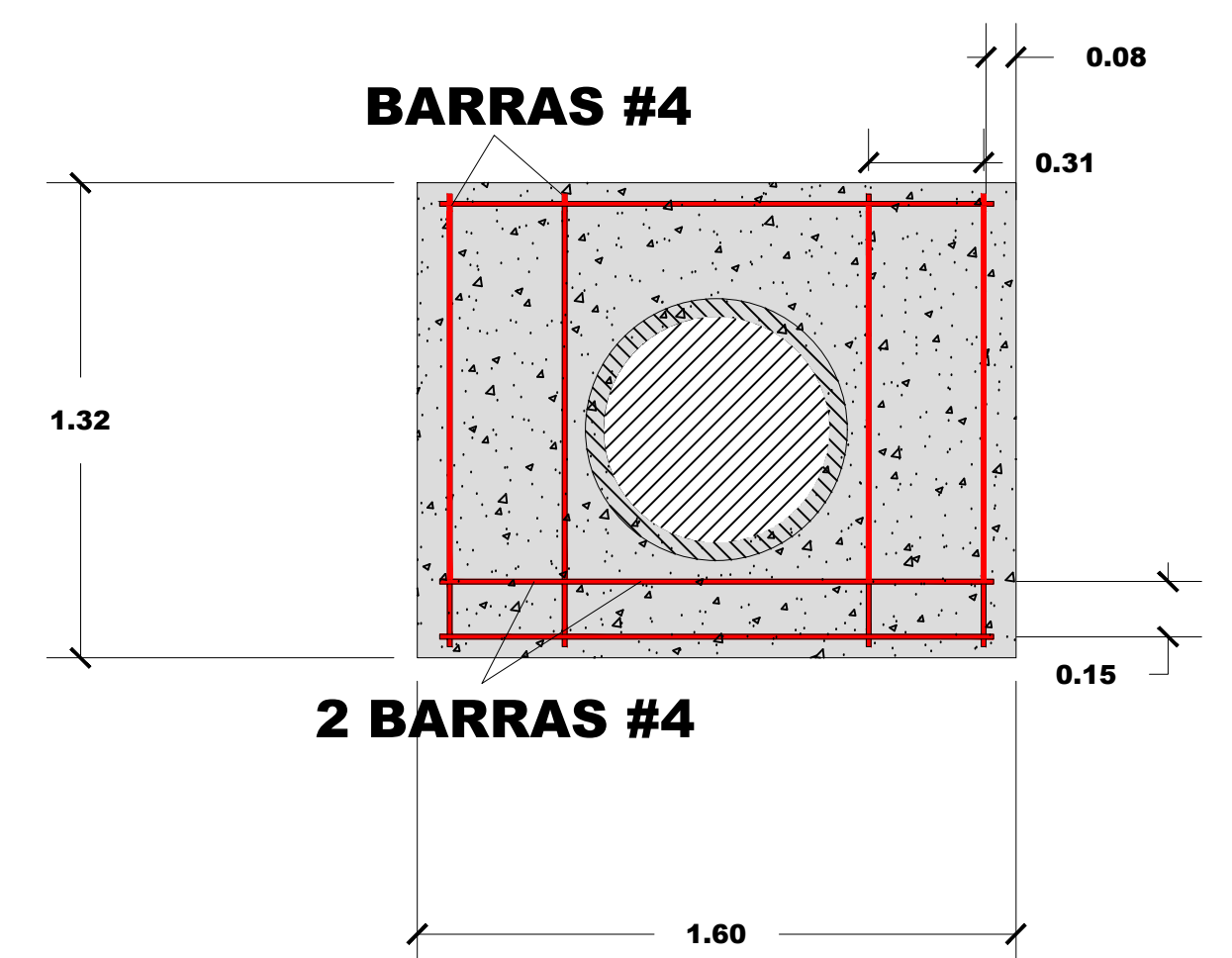
ISOMETRICO DE DERRAMADERO DE CABEZAL



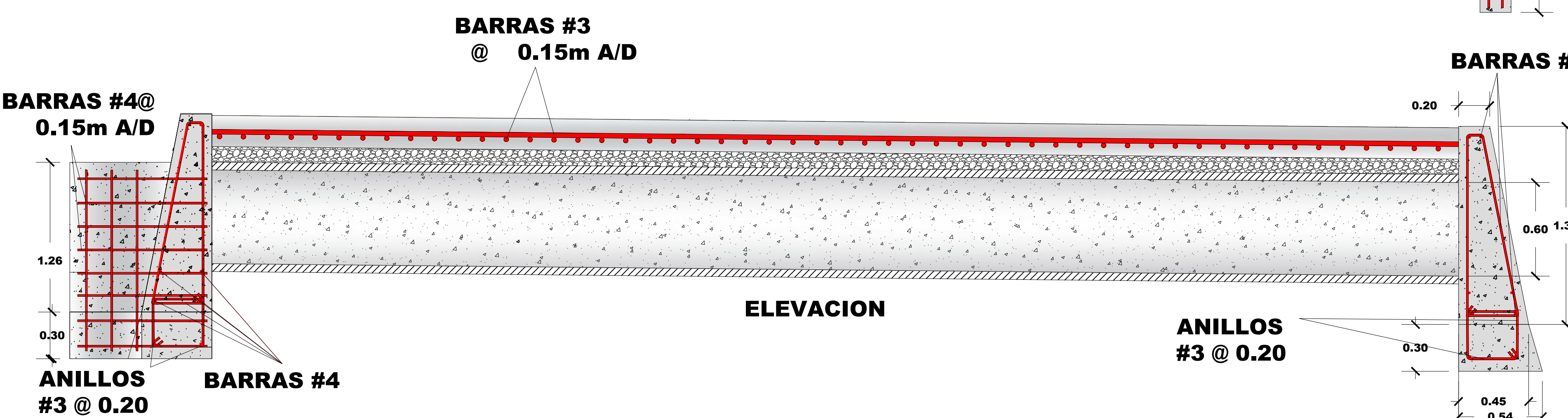
DETALLE DE DERRAMADERO



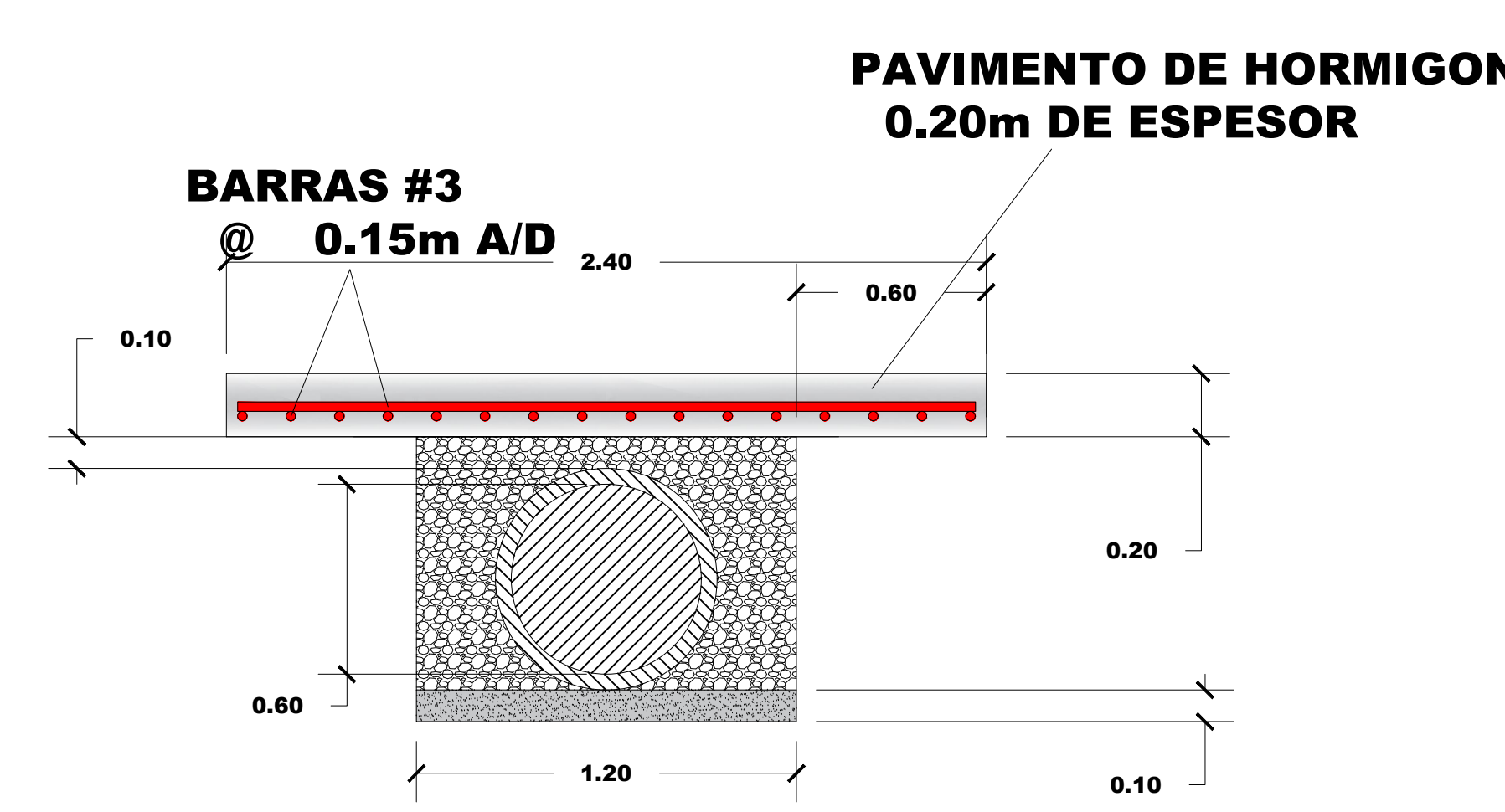
PLANTA TIPICA DE CRUCE PLUVIAL



ELEVACION TIPICA DE CRUCE PLUVIAL



SECCION TIPICA DE CRUCE PLUVIAL



LOSA DE REFUERZO SOBRE CRUCE PLUVIAL

Ocupación: PLANO DE TOPOGRAFIA HACIA LA CIMA
Contratante:

GOBIERNO NACIONAL
CON PASO FIRME
MINISTERIO DE AMBIENTE

CONTRATISTA:
AGRIEQUIPOS
GRUPO EMPRESARIAL DON BOSCO, S.A.
"AGRIEQUIPOS, S.A."

"ESTUDIO, DISEÑO Y CONSTRUCCIÓN PARA LA REHABILITACIÓN DE VÍA DE ACCESO HACIA EL VOLCÁN BARÚ"

PARQUE NACIONAL VOLCAN BARU,
DISTRITO DE BOQUETE, PROVINCIA DE CHIRIQUI
REPÚBLICA DE PANAMÁ.

#	FECHA	VERSION	REVISION	FIRMA
01	31/03/2025	V1	R1	

DIRECTOR DE AREAS PROTEGIDAS

INGENIERIA MUNICIPAL
DISEÑO: GRUPO EMPRESARIAL DON BOSCO, S.A.

CALCULO: ING. LUIS GUERRA
CONTRATO: PPN-003-2024
RESPONSABLE: ING. HECTOR BARRIOS
FECHA: 31 MARZO 2024
CONTENIDO:

GEORREFERENCIACION:
COORDENADAS UTM - WGS84 - ZONA 17 N

ESCALA: INDICADA
PAGINA: HOJA:
ARCHIVO: PLUVIAL.dwg